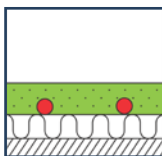


baWria-Biofaser-Lochplatte®

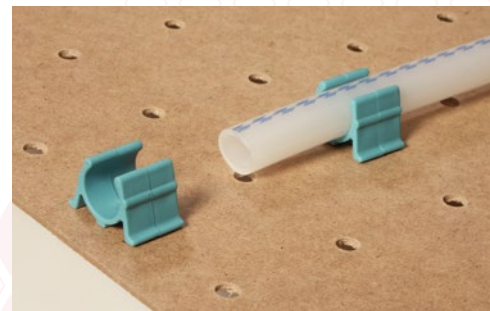
Art. Nr. 999 20 xxx



Biofaser-Lochplatte

Zertifiziertes Heiz- und Kühlsystem für den Fußbodenaufbau mit Biofaser-Lochplatte, Drehclip und Steckverbinder

DIN-CERTCO
Registriernummer
7F094-F
7F114-F



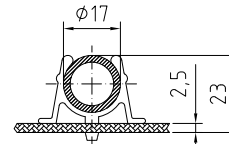
System - Vorteile

- variable Verlegeabstände im 5 cm Raster
- Diagonalverlegung durch Drehclips für Rohr-Ø14 - 20 mm
- unabhängiges Arbeiten vom Unterbau. Verlegeebene und Dämmung sind getrennt
- variable Gestaltung der Dämmschichten, (z.B. mit Mineralwolle 30-5, Trittschall-Verbesserungsmaß $\Delta I_{w,r} = 37\text{dB}$)
- die baWria-Biofaser-Lochplatte ist für Estriche nach DIN 18560 geeignet
- gute Wärmeleistung durch umschlossene Rohreinbettung
- optimale Lastverteilschicht der flächige Verbund dieses Verlegesystems garantiert den hervorragenden, vollflächigen Schutz der Dämmung nach DIN 18560 und kompensiert z. T. Unregelmäßigkeiten im Unterbau
- durch die ebene Verkehrs- und Verlegeebene in Verbindung mit unseren Original baWria-Steckverbinder werden Stolperstellen sowie Aufschlüsselungen an den Ecken vermieden (sehr wichtig bei Fließestrich)

Das Material der baWria-Biofaser-Lochplatte

- hohe Oberflächenfestigkeit
- minimierte Wasseraufnahme - hydrophobierende Oberflächenstruktur
- gute Schneidbarkeit (anritzen mit Cuttermesser)
- absolut biologische Herstellung, ohne chemische Zusatzmittel, im Nassverfahren nach DIN, im deutschsprachigen Raum
- die helle Farbe lässt den hohen Hartfaseranteil auch optisch erkennen:
je heller die Plattenfarbe, desto geringer der Rindenanteil:
⇒ geringe Wasseraufnahme ⇒ hohe Plattenfestigkeit
- mit bauaufsichtlichem Prüfzeugnis: Baustoffklasse E nach EN 13501-1

Systemschnitt



spezifische Heiz-/Kühlleistung (W/m^2) siehe Technische Info



System - Komponenten



baWria-Biofaser-Lochplatte



baWria-Steckverbinder



baWria-Spezial-Drehclip für Rohr Ø 14 - 20 mm

Art.-Nr.	Art.-Bezeichnung		VPE	Einheit
200 00 000	baWria-Biofaser-Lochplatte	Länge 1400 mm x Breite 1050 mm: Dicke 2,5 mm, Gewicht 2,4 kg/m ²	7,35	m ²
202 00 000	baWria-Steckverbinder	zur Verbindung von je 4 Lochplatten	100	Stk
201 00 140	baWria-spezial-Drehclip	für Rohr Ø 14 mm - orange	250	Stk
201 00 170	baWria-spezial-Drehclip	für Rohr Ø 17 - 20 mm - türkis	250	Stk
201 01 140	baWria-spezial-Drehclip magaziniert	für Rohr Ø 14 mm - orange	1008	Stk
201 01 170	baWria-spezial-Drehclip magaziniert	für Rohr Ø 17 - 20 mm - türkis	560	Stk