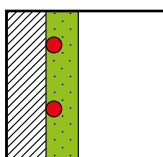


bavaria-NWS 10 - System

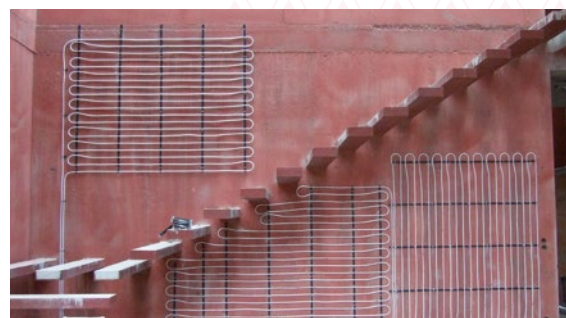
Art. Nr. 999 54 xxx



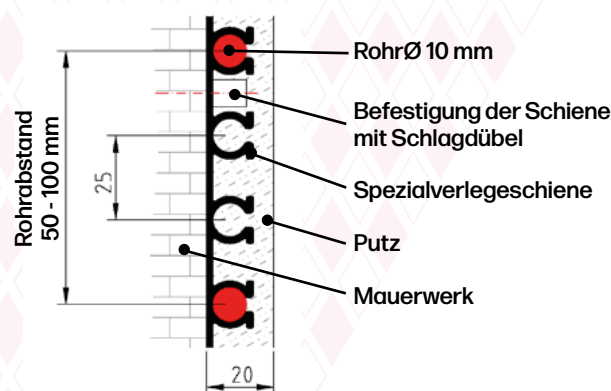
NWS 10 - System

Nass - Wand - System mit 10 mm Rohr,
zur Einbringung einer Wandheizung und
-kühlung

DIN-CERTCO
Registernummern
7F286-F/D/W



Systemschnitt



System - Vorteile

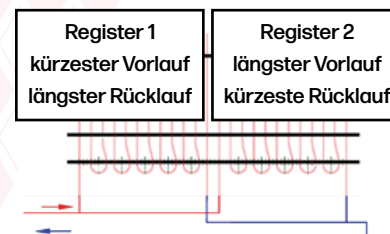
- universal einsetzbar
- bewährt bei der Sanierung von historischer Bausubstanz - wertvolle Böden bleiben erhalten.
- schnelle Reaktionszeit
- sehr gute Klimaregulierende Eigenschaften
- zukunftsorientiertes Heizen mit niedrigen Vorlauftemperaturen
- die benötigte aktive Wandfläche liegt bei ca. 30-50 % der Raum bodenfläche
- besonders geeignet für anspruchsvolle Wandgeometrien.
- das Verbundrohr ist sehr leicht selbst zu verlegen durch vormontierte Register
- einlagiges Verputzen (je nach Putzart) niedrige Putzstärken und somit kein Wohnraumverlust.

Montagehinweise

- Anschluss an den Verteiler mit
 - › Anschlussleitung Ø16, maximale Belegung ca. 9 m² pro Heizkreis* und
 - › Anschlussleitung Ø20 maximale Belegung ca. 12 m² pro Heizkreis*
- Anschlussleitungen (16 x 2 mm Bavaria-Press-Rohr) nach Tichelmann verlegen
- Die Montage erfolgt erst nach abgeschlossener Sanitär- und Elektroinstallation
- auf gleiche teilheizkreislängen ist zu achten
- die verarbeitungsrichtlinien von hp praski und des putzherstellers sind zu beachten!

* (bei Rohrabstand 75 mm)

Anschluss nach Tichelmann



Das System besteht aus folgenden Komponenten:



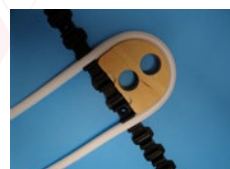
bavaria-Press T-Stück



bavaria-Press Winkel



bavaria-NWF 10
Wandheiz-/
Kühlregister



Biegeschablone



Art.-Nr.	Art.-Bezeichnung		VPE	Einheit
350 00 10x	bavaria-Press-Verbundrohr	Ø 10 mm x1,3 mm	240 / 500 m	Rolle
510 00 011	bavaria-Spezialverlegeschiene	für RohrØ 10 mm; Länge 800 mm; Selbstklebend	200	Pack
510 01 635	Schlagdübel für Schiene	4,0 x 6 mm	200	Pack
510 53 2xx	bavaria-Press T-Stück	16 x 10 x 16 mm (510 53 210); 20 x 10 x 20 mm (510 53 200)	1	Stk
510 53 x00	bavaria-Press Reduzierkupplung	16 x 10 mm (510 53 400); 20 x 10 mm (510 53 300)	1	Stk
505 00 720	bavaria-NWF 10 Fertigregister	Wandheiz- und Kühlregister mit bavaria-Press RohrØ 10 mm; ab Maße:75 x 200 cm;	1	Stk
930 00 51x	Biegeschablone	für Rohrabstand von 75 mm oder 100 mm	1	Stk